

6

CONSEJOS PARA IDENTIFICAR UN CORREO MALICIOSO



economistas

Consejo General

ReDigital economía y transformación digital



Cientos de emails fraudulentos llegan a nuestras bandejas de correo y, aunque muchos son eliminados, otros consiguen su objetivo, ser leídos y que interactuemos con ellos.

Depende de nosotros saber cómo identificar un correo electrónico malicioso:



1

REMITENTE

¿Esperabas un email de esta persona/entidad?

Comprueba que el email coincida con la persona o entidad remitente que dice ser o si está suplantando a alguien.

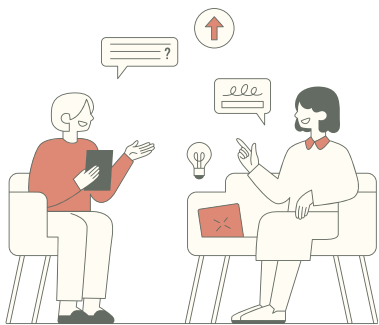


2

ASUNTO

¿Capta tu atención el asunto del correo?

La mayoría de correos fraudulentos utilizan asuntos llamativos e impactantes para captar tu atención. Ten en cuenta esta consideración.



3

OBJETIVO DEL MENSAJE

¿Cuál es el objetivo del correo?

Una entidad de servicios como el banco, suministros del hogar (agua, gas) u otros nunca te pedirá tus datos personales por correo. Además, si es de carácter urgente, amenazante o con ofertas y promociones muy atractivas, es muy posible que sea un fraude.



4

REDACCIÓN

¿Tiene errores ortográficos o parece una mala traducción de otro idioma?

Revisa la redacción en busca de errores de ortografía o gramaticales. Además, si no está personalizado o parece una traducción automática, sospecha.



5

ENLACES

¿Los enlaces llevan a una página legítima?

Sitúa el cursor encima del enlace, o mantén presionado el enlace en dispositivos móviles, podrás ver la URL real a la que redirige. Si no coincide o es una web sin certificado de seguridad (https://), no hagas clic.



6

ADJUNTOS

¿Contiene un archivo adjunto que no estabas esperando o es sospechoso?

Analiza los adjuntos antes de abrirlos puede tratarse de malware. Los antivirus y analizadores de ficheros te ayudaran a identificar si están infectados.

... EN RESUMEN

Pon en práctica los consejos anteriores y aplica siempre el sentido común.